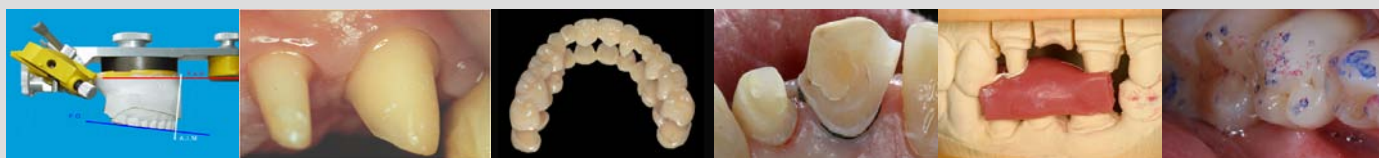


Certains cours pourraient être donnés en Visioconférence



Séminaire S1

18 Novembre 2010

13h Introduction	
13h30 Dimension Verticale d'Occlusion	C.PEREZ
15h Eviter les d'échec en prothèse fixée	JP RE
16h15 pause	
16h30 Fonctions occlusales et prothèse fixée	JD.ORTHLIEB
18h Critères architecturaux de reconstruction (1)	JD.ORTHLIEB

19 Novembre 2010

9h Accès aux limites et techniques d'empreinte	M.LAURENT
10h 30 pause	
10h45 Les préparations	M.LAURENT
12h15 pause	
13h30 Les éléments anatomophysiologiques clés	B.MANTOUT
14h30 Intérêts de l'articulateur en prothèse	S.BEZZINA
15h30 Intérêt de la modélisation du projet thérapeutique	S.BEZZINA

Séminaire S2

6 janvier 2011 13h test 1

13h30 Moulages de travail au laboratoire	S.BOTTI
14h30 Relation Centrée	JD.ORTHLIEB
15h45 pause	
16h Utilisation de l'articulateur	A. GIRAUDEAU
18h Equilibration occlusale préprothétique	J.JOUVIN

7 janvier 2011

9h Critères architecturaux de reconstruction (2)	JD ORTHLIEB
10h45 pause	
11h Planification des séquences de traitement (3)	JD ORTHLIEB

13h Intérêt de l'analyse céphalométrique en prothèse	L.DARMOUNI
14h Comprendre le « plan » d'occlusion	JD ORTHLIEB
15h Reconstruire le « plan » d'occlusion	JD ORTHLIEB

Séminaire S3

Jeudi 3 Février 2011 13h test 2

13h30 DAM et prothèse : dépister les sujets à risques	G.GOSSIN
14h30 Pronostic en Prothèse fixée	Y. DINARDO
15h30 pause	
16h Les astuces du clinicien	B.MANTOUT
17h30 Orthodontie préprothétique « les bidouilles	A MANIERE-JP.RE

Vendredi 4 Février 2011

9h Reconstitution coronaire métallique coulée	M.LAURENT
Choix et enregistrement de la position de référence	M.LAURENT
13h30	
Morphologie prothétique axiale et occlusale	N.TRINH XUAN
Décision et mise en oeuvre prothétique	N.TRINH XUAN

Séminaire S4

24 mars 2011 13h test 3

13h Modelage prothétique de la courbe de Spee	C.PEREZ
14h30 Situations prothétiques et simulation au laboratoire	JP.RE
16h test 3 pause	
16h30 Comment jouer avec la DVO?	JD.ORTHLIEB
17h45 Choisir, construire, équilibrer un guide antérieur	JD.ORTHLIEB

25 mars 2011

9h conservation versus extraction, point de vue du parodontiste	F.VIDOT
10h30 pause	
10h 45 Décision thérapeutique : projet prothétique	M.LAURENT
13h Restaurations provisoires (1h30)	S.BEZZINA
14h30 Prothèse sur implants : principes à respecter (2h)	N.TRINH XUAN

Séminaire S5

14 Avril 2011 13h test 4

13h30 : Pulpe et prothèse fixée (1h)	J.JULLIEN
14h30 : Mise en oeuvre des céramiques au laboratoire (1h30)	J.JULLIEN
16h : pause	
16h15 : Nouvelles céramiques (2h)	G.LABORDE
18h15 : Esthétique et fonction (1h)	G.LABORDE

15 Avril 2011

9h Reconstitution coronaire : choix	J.DEJOU
10h Aspects cliniques de l'adhésion (1h30)	J.DEJOU
13h Décision thérapeutique : point de vue de l'endodontiste (1h)	F.BUKIET
14h Prothèse fixée : le point de vue de l'endodontiste (1h)	F.BUKIET
15h Prothèses collées , (1h)	G. WEISROCK
16h Le point de vue du clinicien : présentation de cas	G. WEISROCK

Séminaire S6

19 Mai 2011

13h Choix des piliers (1h)	S.BOTTI
14h C.F.A.O en prothèse fixée (1h30)	G.MAILLE
15h30 Pause	
15h45 Le meulage d'équilibration en prothèse fixée (1h)	T.FOURNOL
16h45 Le FGP (1h)	T.FOURNOL
17h45 Occlusion et implant (1h)	JP.RE

20 Mai 2011

9h Prothèses combinées (1h15)	P.SANTONI
Attachements : Intérêts et limites (1h30)	P.SANTONI
13h30 test 5 - Conclusion - synthèse -	JD.ORTHLIEB
14h Zircon et technique de laboratoire (2h30)	M.ARNAUD, R.FOUQUIER

Examen : 30 JUIN 2011 : 14h-16h

